

一般社団法人日本災害看護学会第22回年次大会
オンライン年次大会

参加者向けマニュアル

Ver.1.01

目次

本マニュアルの目次は以下の通りです。

初回パスワード設定	・・・ p.3
ログイン	・・・ p.6
演題一覧	・・・ p.8
動画再生	・・・ p.9
アンケートにご協力ください	・・・ p.11
ログアウト	・・・ p.12

全体の流れ

視聴までの流れは以下になります。



初回パスワード設定 1/3

以下URLにアクセスをして、ご自身のメールアドレスを入力します。
※入力するメールアドレスは、案内メールが届いたメールアドレスとなります。

<https://jsdn22.sunplanet-mcv.jp/wp/wp-login.php?action=lostpassword>

JSDN
DISASTER NURSING
日本災害看護学会
Japan Society of Disaster Nursing

ユーザー名、またはメールアドレスを入力してください。パスワードのリセット手順が記されたメールが送信されます。

ユーザー名またはメールアドレス

新しいパスワードを取得

ログイン

— 日本災害看護学会第22回年次大会に戻る

メールアドレスを入力して「新しいパスワードを取得」ボタンをクリックします。

初回パスワード設定 2/3

入力したメールアドレスの受信トレイにパスワードリセット用のメールが届きます。
そちらのメール内のURLにアクセスします。

[日本災害看護学会第22回年次大会] パスワードのリセット

日本災害看護学会第22回年次大会

10:27 (0 分前)

To 自分 ▾

日本災害看護学会第22回年次大会オンライン年次大会特設サイトのパスワードリセットの申請を受け付けました。

パスワードをリセットするには、以下URLをクリックし、新しいパスワードをご登録ください。

※パスワードリセットの申請に心当たりがない場合は以降の対応は不要となります。

▼パスワードリセットURL

<https://jsdn22.sunplanet-mcv.jp/wp/wp-login.php?action=rp&key=UpCFYPhhGBECfoxuRCIV&login=cadmin>

=====

一般社団法人日本災害看護学会第22回年次大会 運営事務局
株式会社サンプラネット メディカルコンベンション事業部
〒112-0012 東京都文京区大塚3-5-10 住友成泉小石川ビル6F
TEL: 03-5940-2614 FAX: 03-3942-6396

E-mail: jsdn22@sunpla-mcv.com

=====

本メールに心当たりが無い場合は破棄をお願いいたします。
送信専用メールアドレスのため、直接の返信はできません。

このURLにアクセスします。

初回パスワード設定 3/3

新しく設定するパスワードを入力します。

設定するパスワードを入力し、「パスワードをリセット」ボタンをクリックします。

複雑でないパスワードを入力すると以下のようにチェックボックスが表示されますので、チェックを入れてください。

チェックボックスにチェックを入れます。

ログイン 1/2

以下のURLにアクセスして、ログインページを表示します。

<https://jsdn22.sunplanet-mcv.jp/wp/wp-login.php>

ログイン画面では、メールアドレスと新しく設定したパスワードを入力します。

※2回目以降にログインする際には、初回パスワード設定は経由せず、こちらのログイン画面から直接ログインを行っていただけます。



The image shows a screenshot of the login page for the Japan Society of Disaster Nursing (JSDN). The page features the JSDN logo and the text "日本災害看護学会" and "Japan Society of Disaster Nursing". The login form includes a "ユーザー名またはメールアドレス" (Username or email address) field, a "パスワード" (Password) field with a visibility toggle, a checkbox for "ログイン状態を保存する" (Remember me), and a "ログイン" (Login) button. A red box highlights the login form, and a callout box points to it with the text "メールアドレスとパスワードを入力して「ログイン」ボタンをクリックします" (Enter email address and password, then click the 'Login' button). Another red box highlights the link "パスワードをお忘れですか?" (Forgot your password?), and a callout box points to it with the text "パスワードを忘れてしまった場合はこちらから再度パスワード設定を行います。" (If you forgot your password, you can reset it from here).

メールアドレスとパスワードを入力して「ログイン」ボタンをクリックします

パスワードをお忘れですか?
- 日本災害看護学会第22回年次大会に戻る

パスワードを忘れてしまった場合はこちらから再度パスワード設定を行います。

ログイン 2/2

ログインに成功すると、トップページが表示されます。

一般社団法人
日本災害看護学会 第22回年次大会

プログラム 新着情報 お問い合わせ アンケート

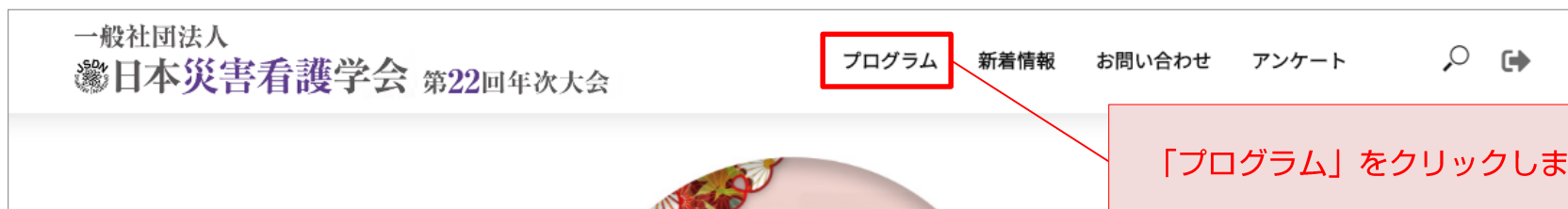
災害へのしなやかな対応
— 備え・寄り添い・つなぐ —

開催期間：2020年9月28日（月）～10月11日（日）
期間中はいつでも視聴可能です。

プログラム

演題一覧

メニュー上の「プログラム」をクリックするとセッション一覧が表示されます。



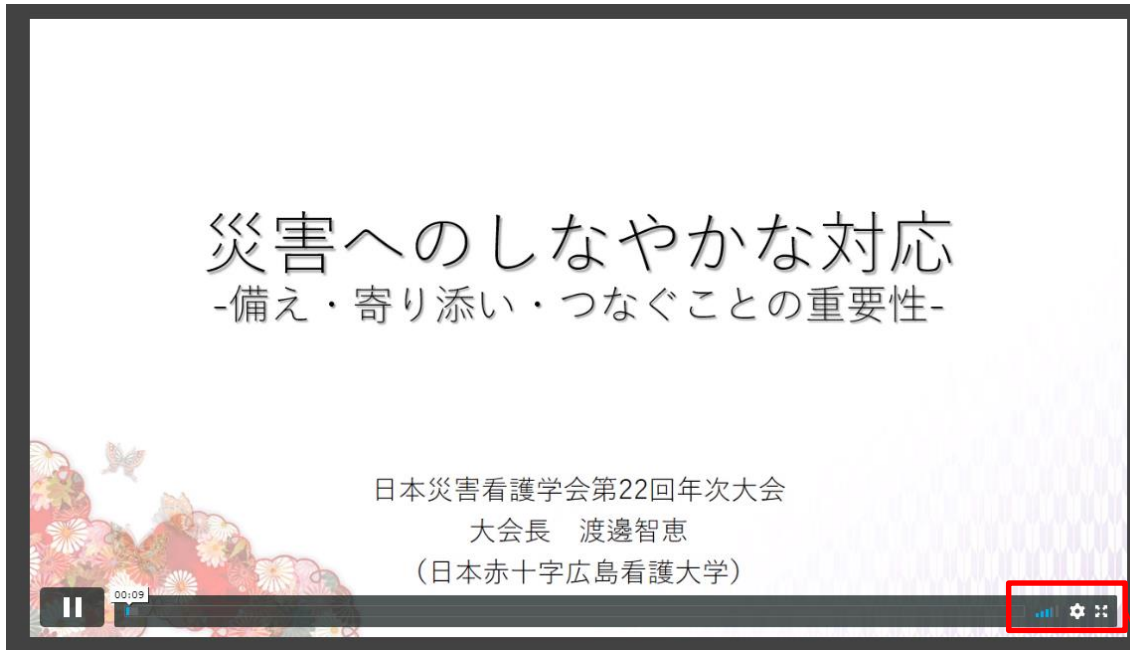
動画再生 1/2

個別の演題ページを開くと上部に再生ボタンが表示されます。
再生ボタンをクリックすると動画の再生が始まります。



動画再生 2/2

動画プレーヤーでは音量、画質、再生速度の設定、フルスクリーン切り替えを行うことが可能です。

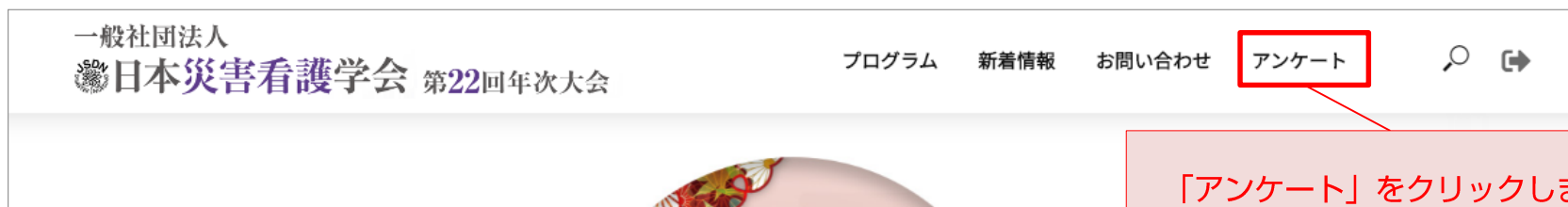


音量、画質、再生速度の設定、フルスクリーンでの表示切り替えを行うことができます。

アンケートにご協力ください

本年次大会ご参加後にアンケートにご協力いただければ幸いです。

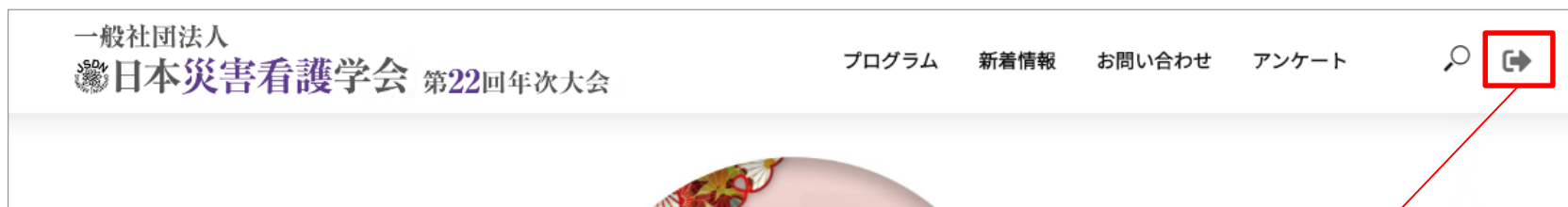
※アンケートの回答は参加者1名につき1回まででお願いいたします。



各項目をご入力の上、ページ下部の
「回答を送信する」ボタンを
クリックします。

ログアウト

本年次大会特設サイトからログアウトする場合は、上部のログアウトボタンをクリックします。
ログアウトに成功するとログイン画面が表示されます。



ログアウトボタンをクリックします



ログアウトに成功すると
ログイン画面が表示されます